

- まちづくり会館は、開館15周年を迎えました (P.1)
- こうべまちづくり会館の歩み 年表 (P.2)
- こうべまちづくり会館開館15周年記念イベント (P.3)
- 会館からのお知らせ (P.4)

発行：神戸市立 こうべまちづくり会館
<http://www.kobe-toshi-seibi.or.jp/matisen/>

まちづくり会館は、開館15周年を迎えました

～ これまでも、これからも、みなさんのまちづくりをお手伝い ～

この秋、こうべまちづくり会館は、開館15周年を迎えます。住民主体のまちづくりを支援するため、平成5年11月15日にオープンして以来、阪神淡路大震災からの復興期をはじめ、様々なまちづくりをお手伝いしてきました。新たなまちづくりの局面を迎え、今後とも、市民のみなさんの主体的なまちづくりを応援していきます。



■まちづくり会館の主な事業

●まちづくり支援

専門家派遣

すまいやまちづくりに関する専門家を登録し、地域住民団体からの要請に応じて派遣しています。

まちづくり活動助成

まちづくり協議会等のまちづくり活動団体に活動費の助成をしています。

コミュニティ相談センター

自治会などの地域コミュニティの運営や活動などの相談業務や会報の印刷などを行っています。

●まちづくり人材育成

こうべまちづくり学校

市民が主役のまちづくりを進めるため、まちづくりについて一緒に学び、考える場です。



小学校総合学習

将来を担う小学生を対象に、まち歩き等を実施しています。



●まちづくり情報提供

まちづくりライブラリー

まちづくりに関する図書、資料などをそろえ、貸出を行っています。



広報紙・ホームページ等

まちづくり情報紙「あーぱんとーく」、「宙(そら)」やホームページなどで、情報発信しています。

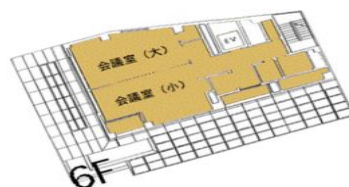
●まちづくりに関する調査・研究

まちセン研究ネット

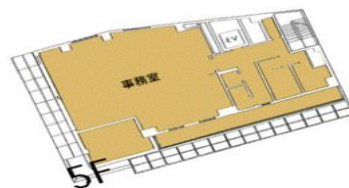
市民、専門家などの自主的なまちづくり研究会と連携し、活動支援や共同発信を行っています。

■会館施設のご案内

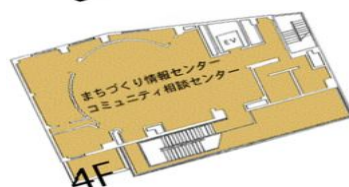
6F 貸会議室
 大・小(1室としても利用できます。定員22名・18名)



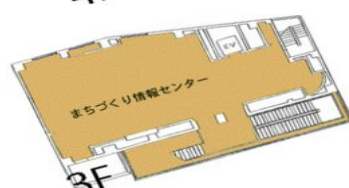
5F 事務室



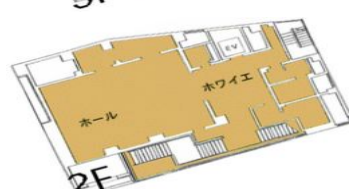
4F まちづくり情報センター
 (まちづくりライブラリー)
 コミュニティ相談センター



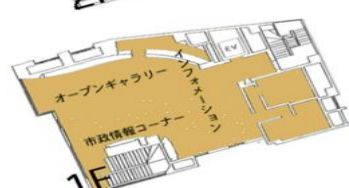
3F まちづくり情報センター
 (研究・交流スペース)



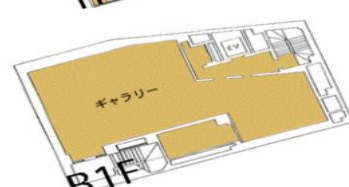
2F 貸ホール
 講演会や会議、研修会等にご利用ください。
 (定員90名)



1F インフォメーションコーナー
 オープンギャラリー
 市政情報コーナー
 市政やまちづくりの情報を紹介しています。



B1F 貸ギャラリー
 壁面長64メートルの本格的な画廊です。



こうべまちづくり会館の歩み 年表

	組織・施設・制度		情報発信・交流・調査研究		人材育成	
			広報紙・ネットワーク・ギャラリー展示など		まちづくり学校・まち歩き・セミナーなど	
1991 (H3)	4月	◆「こうべまちづくりセンター準備室」設置				
1993 (H5)	6月	◆「こうべまちづくり推進員」創設				
	11月	◆こうべまちづくり会館開館				
1994 (H6)	12月	◆「こうべまちづくりセンター」発足	11月	<B1F>開館記念「須田勉太展」		
		◆「こうべまちづくり推進員」委嘱	3月	◆「K O B E あーばんとーく」創刊(季刊)		
1995 (H7)			11月	<B1F>「金山平三展」	7月	◆こうべまちづくり大学基礎講座はじまる
	1月	◆阪神淡路大震災で会館を避難所に(1/19~5/31)	3月	◆東大、東京理科大生が当館を拠点に震災復興支援活動(延べ64名)		
1996 (H8)	7月	◆こうべすまい・まちづくり人材センター開設	6月	◆こうべまちづくり学生倶楽部開設		
	4月	◆ギャラリー・ホール・会議室 使用料改定	7月	◆神戸まちづくり協議会連絡会発足	6月	◆まちづくり実践ゼミはじまる ◆復興まちづくりセミナー「復興のすまい・まちづくりの現状と課題」
1997 (H9)			11月	<B1F>「小磯良平展」	9月	◆復興まちづくりセミナー「まちづくりに関する専門家の役割」
					1月	◆復興まちづくりセミナー「まちづくりに関する専門家の役割と可能性」
1998 (H10)	6月	◆1階にオープンギャラリー開設	9月	◆「K O B E あーばんとーく」を「あーばんとーく」と改称、月刊化	2月	◆復興まちづくりセミナー「人と人をつなぐまちづくり」
	12月	◆3階に交流サロン開設	11月	<B1F>開館5周年記念「小磯良平展」	3月	◆市民安全推進員創設(市民安全まちづくり大学修了生で登録希望者が対象)
1999 (H11)			12月	◆まちづくりセンターホームページ開設	11月	◆復興まちづくりセミナー「コミュニティづくりとスポーツ」
	4月	◆図書室書架増設	1月	<1F>「航空写真でみるまちの移り変わり/震災の前と後」(以降毎年「空から見た震災復興写真展」開催)	2月	◆学生向けセミナー(野田北部地区)
2000 (H12)	8月	◆こうべJBANKUN(地盤データベースシステム)公開	11月	<B1F>居留地返還100周年記念「小松益専展」	3月	◆五位の池小学校4年生タウンウォッチングはじまる
			1月	<1F>「震災復興5年の歩み」	8月	◆親子まち歩き第1弾「居留地返還100周年記念タウンウォッチング」
2001 (H13)			11月	<B1F>「小磯良平展」	3月	◆復興まちづくりセミナー「まちづくりセンター5年の実績」
	11月	◆来館者50万人達成			4月	◆「震災復興まちづくり『5年と今後』」発刊
2002 (H14)					10月	◆「こうべ・まちなみ倶楽部まちなみゼミ」
	7月	◆地域コミュニティパワーアップ事業(ワークショップ隊の派遣業務)開始(～H16)	7月	<B1F>神戸市立博物館優品選「浮世絵のなかの神戸」	11月	◆親子まち歩き第2弾「兵庫津の道」
2003 (H15)			11月	<B1F>「舞子かるた原画展」	3月	◆21世紀に向けた都市地域戦略シンポジウム(三ノ宮南地区)
			4月	◆こうべまちづくりセンターレポート「宙」創刊	◆復興まちづくりセミナー「洋菓子文化とまちめぐり」	
2004 (H16)			7月	◆Students Partnership Network発足	5月	◆HATフェスティバル(神戸・21世紀復興記念事業)
			8月	◆「まちセン研究ネット」発足	11月	◆親子まち歩き第3弾「路地まち・駒ヶ林」
2005 (H17)			9月	◆「まちセン研究ネット」シンポジウム	3月	◆新長田「歩いて暮らせるまちづくり」シンポジウム
			11月	<B1F>開館10周年記念「震災復興写真展」	◆復興まちづくりセミナー「まちの復興・地域文化のつどい/ワンデイ・カフェ」	
2006 (H18)					4月	◆こうべまちづくり学校創設(まちづくり大学・まちづくり講座などを統合)
	9月	◆AED設置	4月	◆「宙」Vol.2発刊	5月	◆同上 開校式
2007 (H19)			11月	<B1F>「別荘博覧水彩画展」	11月	◆親子まち歩き第4弾「平野のまち」
	1月	◆来館者100万人達成	5月	◆「宙」Vol.3発刊	3月	◆兵庫南部まちあるき
2008 (H20)	9月	◆都市整備公社を指定管理者に選定	8月	<B1F>「吉岡充水彩画展」	◆復興まちづくりセミナー「女性・生活者の視点から見た神戸の復興とこれからのまちづくり」	
			11月	<B1F>「青山政吉水彩画展」	10月	◆親子まち歩き第5弾「秋だ！親子で探訪六甲山」
2008 (H20)					3月	◆復興まちづくりセミナー「まちづくり系学生学会」
	4月	◆ギャラリー・ホール・会議室 使用料改定	3月	◆まちづくりセンターネットワーク研修会	2月	◆復興まちづくりセミナー「震災復興から都市再生へ」(こうべまちセン研究ネット特別シンポジウム)
			4月	◆「宙」Vol.2発刊	5~	◆震災10年からの発信「瀬川公園フェスティバル」
			5月	◆「宙」Vol.3発刊	9月	「みるしるワーク」(計6回)、「協働のまちづくりこれからのかたちとは」、「まち協代表者等ワークショップ」、「まち協活動パネル展」
			8月	<B1F>「鈴木重夫・土井稔二人展」	8月	◆こうべまちづくり学校特別講座はじまる
			7月	<B1F>「木村重夫・土井稔二人展」	12月	◆人文地理学会例会「阪神・淡路大震災復興10年-その軌跡の検証-」
			8月	<1F>「映像で見る神戸のまちと建築」	5月	◆コンサルタント派遣成果報告会はじまる
					6月	◆小学校総合学習「まち発見プログラム」はじまる
					3月	◆まちづくり支援制度説明会はじまる
					9月	◆プランナーズネットワーク神戸シンポジウム「都市の文脈・神戸の文脈」
					10~	◆建築・都市設計研究会シンポジウム「アーバンデザイン」「コラボレーションによる創造プロセス」「世界の街・建築」

こうべまちづくり会館 開館 15 周年記念イベント

シンポジウム・講演会など

展示など (午前10時~午後6時 水曜休館)

11月

21 金

記念講演会「川西英の神戸百景と百人の随想」
11/21(金)午後6時~8時
 こうべまちづくり会館 2階ホール(入場無料)
 森本 泰好 氏(画文集『神戸百景』編集者)
 田辺 真人 氏(園田学園女子大学未来デザイン学部教授)
要申込>まちづくり会館 078-361-4523

神戸市都市景観条例30周年記念 都市景観シンポジウム
プログラム1【基調講演】「神戸の景観まちづくり 昨日・今日・明日」
 安田丑作氏(神戸大学名誉教授)
プログラム2【パネルディスカッション】「景観まちづくりは市民の手で…」
 パネリスト(50音順)
 大石隆氏(魚崎郷まちなみ委員会委員長)
 曹英生氏(神戸南京町景観形成協議会代表委員)
 野澤太一郎氏(旧居留地連絡協議会会長)
 橋谷惟子氏(美しい街岡本協議会会長)ほか
11/30(日)午後2時~4時30分(受付:1時30分~)
 こうべまちづくり会館 2階ホール(入場無料)
 神戸市・神戸市景観形成市民団体連絡協議会・
 空間像研究会(こうべまちづくりセンター研究ネットワーク)
要申込>市景観室 078-322-5484

30 日

トークイベント・アーキテクツサロン「わたしの仕事」
 菅匡史氏(建築家)・長尾健氏(建築家)・光安義博氏(建築家)
12/11(木)午後6時~8時
 こうべまちづくり会館 2階ホール(入場無料)
 兵庫県設計監理協会・JIA近畿支部 (問)建築士会

トークイベント・建築夜話「建築素材の重さと軽さ」
 山田脩二氏(カヌマン・カヌマン)・粕本保氏(建築家)・奥井正造氏(建築家)
12/12(金)午後6時~8時
 こうべまちづくり会館 3階(入場無料)
 兵庫県建築士会

防災講演会
 第1部「中国・四川大地震で被災した建築とまち」
 大西一嘉氏(神戸大学大学院准教授)
 第2部「耐震工事の実例・兵庫県耐震補助事業」後藤周亮氏(建築家)
12/13(土)午後1時~5時30分
 こうべまちづくり会館 2階ホール(入場無料)
 兵庫県建築士会・兵庫県建築士事務所協会 (問)建築士会

近代建築をめぐるタウンウォッチング神戸元町編
 第1部 講演「近代建築再考」武田則明氏(神戸山手大学教授)
 第2部 まち歩き
12/14(日)午後1時30分~4時(先着80名)
 こうべまちづくり会館 2階ホール(入場無料)

12月

11 木

12 金

13 土

14 日

記念フォーラム「まちづくりの若き担い手、おおいに語る」
第1部 わがまちづくりを語る/第2部 フロア意見交換会
 西島陽子氏(新開地まちづくりNPO)
 戸田真由美氏(まち・コミュニケーション(みくら))
 山本公平氏(乙仲通まちづくりコンベンション)
1/31(土)午後2時30分~5時
 こうべまちづくり会館 2階ホール(入場無料)
 いきいき下町推進協議会(こうべまちづくりセンター研究ネットワーク)
要申込>まちづくり会館 078-361-4523

1月

11/13 ~ 25

川西 英「神戸百景」展
 ~百の風景・百人の想い~
 (地下階ギャラリー)入場無料>11/19 休館
 (問)まちづくり会館

11/21 ~ 12/16

景観まちづくりパネル展(3階)
 都市計画総局景観室
神戸建築物語パネル展(3階)
 都市計画総局技術管理課

12/11 ~ 26

12/11 ~ 16

13 土

市民と建築士・建築家が創るまち
 建築作品展/兵庫の町並み 2005+2/建築空間におけるユニバーサルデザイン/兵庫県ヘリテージマネージャーの取り組み(パネル展)
 (地下階ギャラリー)

建築家の卵による設計展
 建築学科学生のパネル・模型展(3階)
 兵庫県建築士会・兵庫県建築士事務所協会・
 兵庫県設計監理協会・JIA(日本建築家協会)近畿支部

すまいの耐震化パネル展
 「地震に負けない住まいと暮らし」
 (1階オープンギャラリー)水曜休館
 都市計画総局耐震化促進室
 兵庫県建築士会・兵庫県建築士事務所協会
 (問)市耐震化促進室

地震体験車「ゆれるん」で地震体験
12/13(土)10:00~15:00(会館前)
建築士による無料建築相談会
12/13(土)10:00~17:00(1階オープンギャラリー)
 兵庫県建築士会・兵庫県建築士事務所協会
 (問)建築士会

1/5 ~ 30

「震災復興航空写真パネル展」
「(仮)QTVRで見る震災復興の今」
 (1Fオープンギャラリー)水曜休館
 都市計画総局地域支援室

※1月までの予定イベントを掲載しています。現時点での予定であり、中止あるいは内容が変わることがあります。展示等は、初日・最終日の公開時間が変わることがあります。

問い合わせ先

- こうべまちづくり会館 電話:078-361-4523 ホームページ <http://www.kobe-toshi-seibi.or.jp>
- 神戸市都市計画総局総務部耐震化促進室 078-322-6608
- 神戸市都市計画総局計画部地域支援室 078-322-5483
- 神戸市都市計画総局計画部景観室 078-322-5484
- 神戸市都市計画総局建築技術部技術管理課 078-322-5627
- 兵庫県建築士会 078-327-0885

こうべまちづくり会館販売図書「宙(そら)」のご案内

お申し込みはまちづくり会館まで



Vol.04

Vol.01	特集 神戸のまちづくり50年を振り返る 発行：2003年4月 A5版/143ページ ￥700-
Vol.02	WSの本(ワークショップの本) 神戸のまちづくり参加のレシピ 発行：2005年4月 A5版/ 74ページ ￥500-
Vol.03	特集 あーばんとーく 100号記念 発行：2006年5月 A5版/143ページ ￥800-
Vol.04	まちづくりの宙と波 発行：2008年3月 A5版/206ページ ￥1,000-

まちづくり会館 展示のお知らせ

展示時間：午前 10 時～午後 6 時（水曜日休館）

年末は 12/27(土)まで、年始は 1/5(月)から

1 階オープンギャラリーの予定

期 間	テーマ・内容	主催者
11月21日(金)～12月9日(火)	第10回神戸まちなみ緑花コンクール受賞作品パネル展	神戸市公園緑化協会
12月11日(木)～12月26日(金)	開館15周年記念 すまいの耐震化展 「地震に負けない住まいと暮らし」	都市計画総局耐震化促進室/兵庫県建築士会/ 兵庫県建築士事務所協会/こうべまちづくり会館
1月5日(月)～1月30日(金)	開館15周年記念 震災復興航空写真パネル展/ (仮) QTVRで見る震災復興の今	都市計画総局地域支援室 こうべまちづくり会館

※展示期間が変更になる場合があります。

地階ギャラリーの予定

期 間	テーマ・内容	主催者
11月13日(木)～25日(火)	開館15周年記念 川西 英「神戸百景」展 ～百の風景・百人の想い～	こうべまちづくり会館
11月28日(金)～12月2日(火)	風の会作品展《水彩》	風の会
12月4日(木)～9日(火)	2008年秋 光彩会絵画展《油彩等》	光彩会
12月11日(木)～16日(火)	開館15周年記念 市民と建築士・建築家が創るまち《パネル展》	兵庫県建築士会/兵庫県建築士事務所協会/兵庫県 設計監理協会/JIA近畿支部/こうべまちづくり会館
12月18日(木)～23日(火)	彩風会 淡彩スケッチ展《水彩》	彩風会
1月8日(木)～13日(火)	神戸大学写真部 部展	神戸大学 写真部
1月23日(金)～27日(火)	公募写真展	(財)兵庫労働者福祉基金協会

※初日、最終日は展示時間が変更になる場合があります。

3 階展示の予定 (開館 15 周年記念関係)

期 間	テーマ・内容	主催者
11月21日(金)～12月16日(火)	景観まちづくりパネル展/神戸建築物語パネル展	都市計画総局景観室/技術管理課
12月11日(木)～12月16日(火)	建築家の卵による設計展	兵庫県建築士会/兵庫県建築士事務所協会/兵庫県設計監 理協会/JIA近畿支部/こうべまちづくり会館

※展示期間が変更になる場合があります。



こうべまちづくり会館

開館時間：午前 10 時～午後 6 時（水曜日休館）

場 所：元町商店街4丁目西端の南側角
地下鉄海岸線「みなと元町駅」西1出口から北へ1分
神戸高速「花隈駅」東口から南へ3分
「西元町」東口から東へ5分
JR・阪神「元町駅」西口から西へ8分
〒650-0022 神戸市中央区元町通4丁目2-14
電話：078-361-4523 FAX：078-361-4546
ホームページ <http://www.kobe-toshi-seibi.or.jp>

コミュニティ相談センター (まちづくり会館4F)

自治会の会報等の印刷サービス、運営等の相談
受付：午前 10 時～午後 6 時（水曜日休館）
ただし、印刷は 5 時まで
電話・FAX：078-361-4565